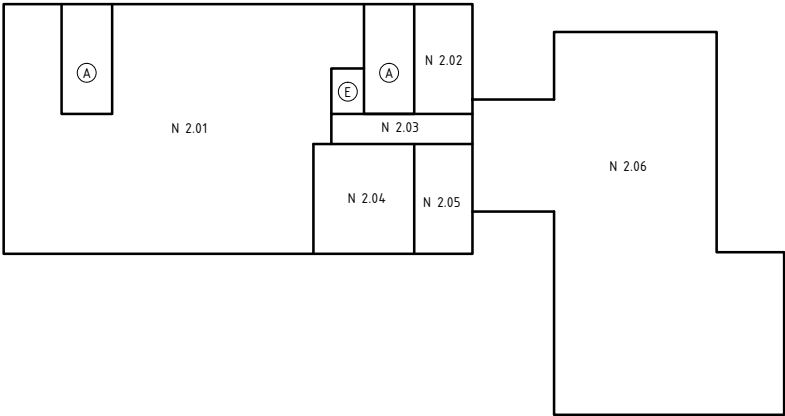
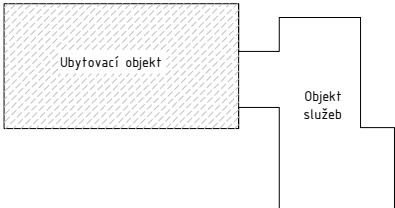


Schéma požárních úseků:



Legenda materiálů:

- Stávající konstrukce
- Nové zdivo z pórobetonových tvárníc Ytong P2-500 tl. 100 mm (REI 45 DP1)



Legenda místností:

číslo	místnost	počet	plocha [m²]	poznámky
2.01	Chodba+Schodiště	2	19,13	podlaha nově z PVC s požární odolností A ₁ -C ₁ , obklad el. rozvodů a jiných hořlavých rozvodů
2.01a	Rozvodna	2	1,09	podlaha nově z PVC s požární odolností A ₁ -C ₁
2.02	Chodba	1	4,9,05	
2.02a	Chodba	1	18,23	podlaha nově z PVC s požární odolností A ₁ -C ₁ , obklad el. rozvodů a jiných hořlavých rozvodů
2.03	Obývací pokoj	8	18,51	
2.04	Koupelna+WC	10	2,92	
2.05	Chodba	9	2,14	
2.06	Obývací pokoj	1	14,47	
2.07	Kuchyň	1	14,37	
2.08	Chodba	1	6,28	
2.09	Pokoj	1	20,44	
2.10	Lodžie	1	2,02	
2.11	Lodžie	4	4,41	
2.12	Spol. místnost	1	12,76	
2.13	Úklidová komora	1	2,85	
2.14	WC	1	1,06	
2.15	Chodba	4	3,62	
2.16	Koupelna+WC	4	5,66	
2.17	Pokoj	4	13,96	

Výpis dveří s pož. odolností:

- ① dveře š. 900 mm, plně - EI:30-Sm C2 DP3
- ① dveře š. 1100 mm, plně - EI:30-Sm C2 DP3 + elektromagnety EPS
- ② dveře do výtahu š. 1100 mm - EW30-C2 DP1
- ③ dveře š. 900 mm, plně - EI:30-Sm C2 DP3
- ④ dveře š. 900 mm, plně - EW30 - Sm C2 DP3 + transparentní plocha min. 0,06 m2
- ⑤ dveře š. 600 mm, plně - EI:30 - Sm C2 DP1

- Nedílnou součástí této dokumentace je PBŘ zpracované Bc. Janem Příbysem. V této části je proveden podrobný popis navržených úprav a požadavků na požární odolnosti jednotlivých konstrukcí, počty PHP a další požadavky.
- V objektu bude nově instalována EPS - viz. samostatná část.
- Místnost 2.01a nebude sloužit pro skladování, místnost bude neustále prázdná.

Hlavní projektant:	ing. Pavel Kodýtek		
Odpovědný projektant:	ing. Pavel Kodýtek		
Vypracoval:	ing. Pavel Kodýtek		
Investor:	Domov pro seniory v Lázních Kynžvart, příspěvková org.		
Akce:			
POŽÁRNĚ BEZPEČNOSTNÍ ŘEŠENÍ		Datum: 06-2015	
DOMOVA PRO SENIORY V LÁZNÍCH KYNŽVART, P. O.		Stupeň PD: DPS	
150309	parc. č. 569 k. ú. Lázně Kynžvart, Karlovarský kraj	Měřítko: 1:150	
Příloha:	PŮDORYS 2.NP – ubytovací objekt	Označení přílohy: D.1.1.03a	